



• LE PACTE •



JE M'ENGAGE SOLENNELLEMENT À



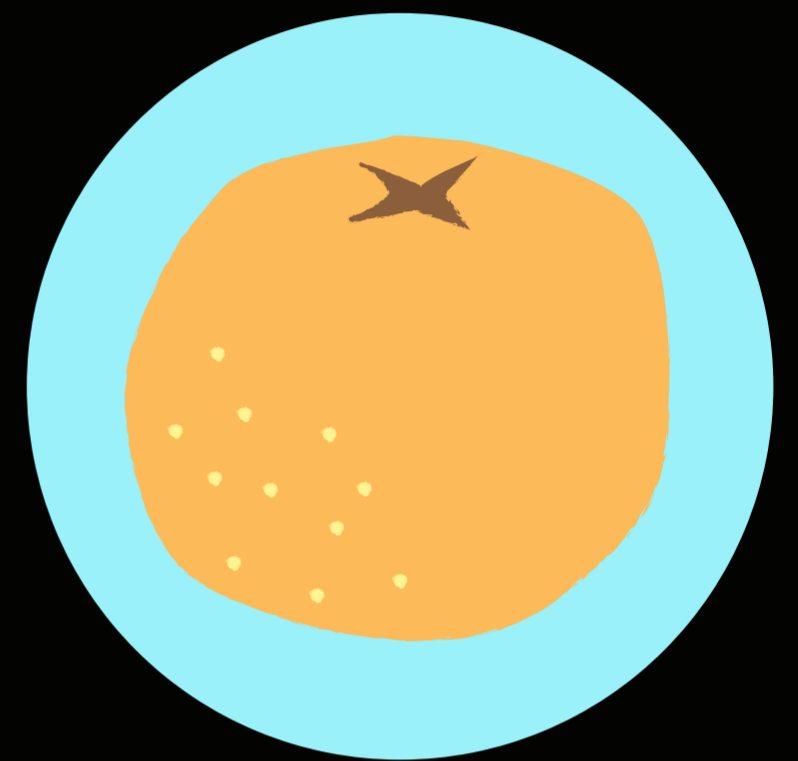
PÉTROLE

Réduire ma consommation de pétrole partout où c'est possible



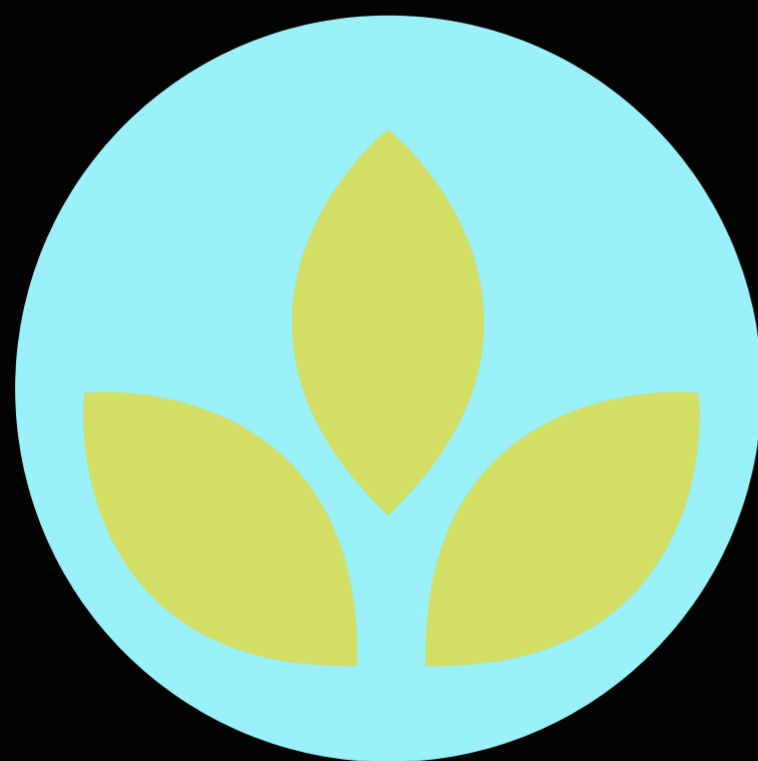
CONSOMMATION

Réduire ma consommation, ma production de déchets (réutiliser, recycler, composter) et le gaspillage.



ALIMENTATION

Réduire ma consommation de viande d'élevage, choisir des aliments produits localement et biologiques



EMPREINTE ÉCOLOGIQUE

Évaluer mon empreinte écologique et poser des gestes positifs



ENGAGEMENT CITOYEN

Utiliser mon pouvoir citoyen pour faire accélérer la transition écologique.



AGIR

Poser des gestes concrets tous ensemble pour changer les choses.